

Il Gruppo di consapevolezza civica **EMILIA-ROMAGNA DIVERSA** e



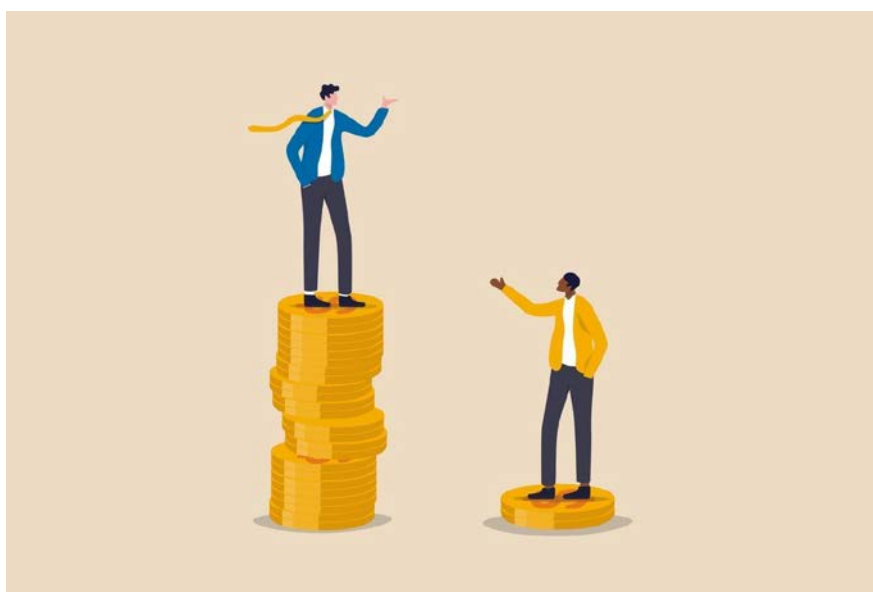
promuovono un incontro con

FRANCO CHIARINI – Statistico e demografo

MASSIMO BALDINI – Prof. di Scienza delle finanze UNIMORE

che discuteranno sul tema

RICCHI E POVERI IN EMILIA-ROMAGNA: LE DISUGUAGLIANZE SOCIO-ECONOMICHE NELLA NOSTRA REGIONE



L'incontro si terrà sulla piattaforma Zoom di Auser con l'assistenza tecnica di **Università Popolare Auser Piacenza** al seguente link

<https://zoom.us/j/5886985490?pwd=UEhsVE9ubFI4R0xiQjh3WDdDY1lWQT09>

MERCOLEDÌ 23 MARZO dalle ore 18 alle 19,30

e sarà coordinato da **Magda Babini, Gianluigi Bovini e Silvia Giannini.**

Al termine degli interventi dei relatori si aprirà il confronto con i partecipanti.